



# Visite virtuelle

École primaire des Explorateurs



# Atrium

Le hall d'entrée de l'école est décoré selon la période de l'année où nous sommes.



# Secrétariat

Madame Amélie est la secrétaire d'école qui accueille les gens qui se présentent chaque jour.  
Elle communique avec les parents par téléphone ou par courriel au besoin.



# Directeur

Monsieur Martin est le directeur de l'école.

C'est lui qui dirige l'école des Explorateurs. On l'appelle aussi le Grand Chef!



# Aide à la direction

Monsieur Maxime est l'aide à la direction de l'école.

Il aide monsieur Martin dans son travail. On l'appelle aussi le Petit Chef!



# Local principal du service de garde

On s'amuse souvent dans ce local si on est inscrit au service de garde de l'école.



# Local polyvalent

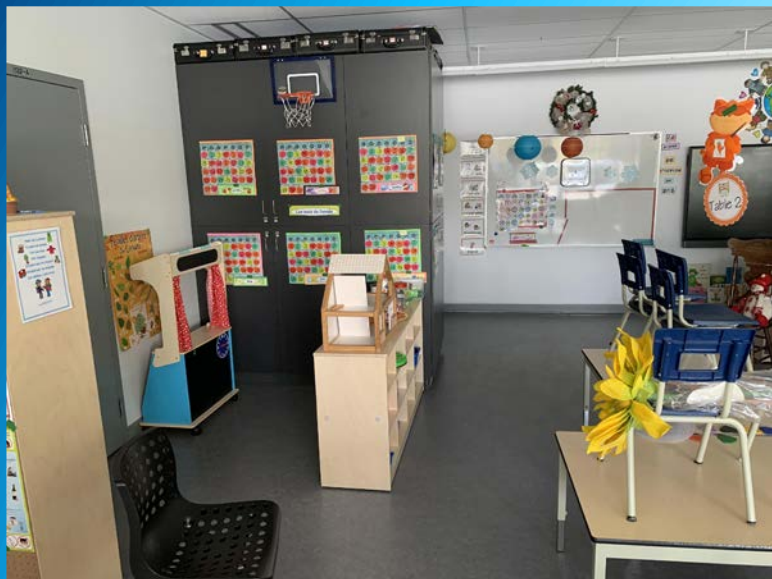
Ce local est grand et il est utilisé lors d'activités spéciales ou par les élèves qui fréquentent le service de garde.



# Vestiaire de la maternelle 4 ans

Les élèves qui sont en maternelle 4 ans ont un vestiaire propre à leur classe.





# Classe de maternelle 4 ans

Voici la classe des Petits Minous de 4 ans!



# Corridor du 1<sup>er</sup> étage

Ce corridor comprend les classes de maternelle, de 1<sup>re</sup> et de 2<sup>e</sup> année.



# Classe de maternelle 5 ans

Voici une classe des élèves de maternelle 5 ans.



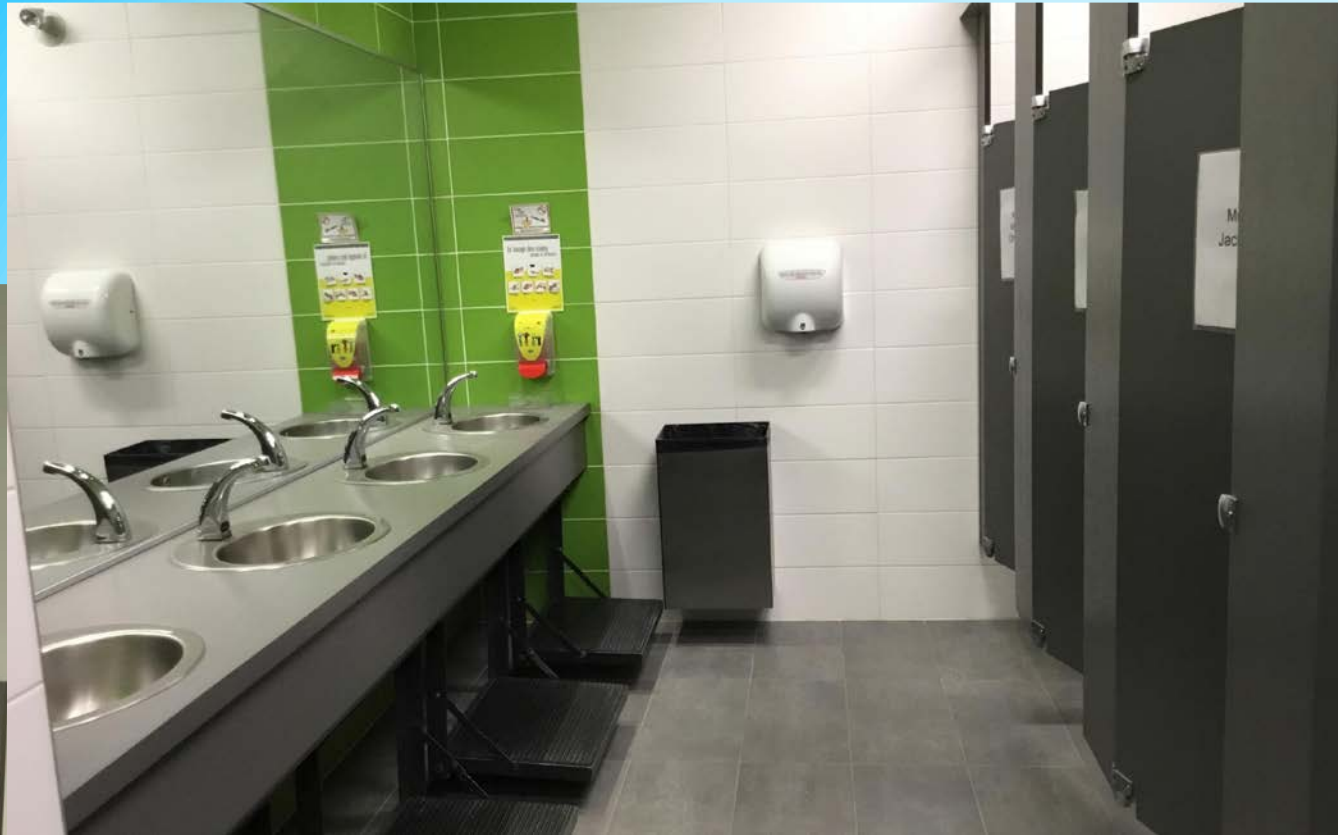
# Salle des toilettes en maternelle

Chaque classe de maternelle est équipée d'une salle de toilettes annexée à son local. C'est pratique pour les petites urgences!



# Classe du 1<sup>er</sup> étage

Voici une classe des élèves de 1<sup>re</sup> et de 2<sup>e</sup> année.



# Salles de toilettes

Les salles de toilettes des garçons et des filles de 1<sup>re</sup> et de 2<sup>e</sup> année se trouvent au centre de l'école sur l'étage du bas.



# Corridor du 2<sup>e</sup> étage

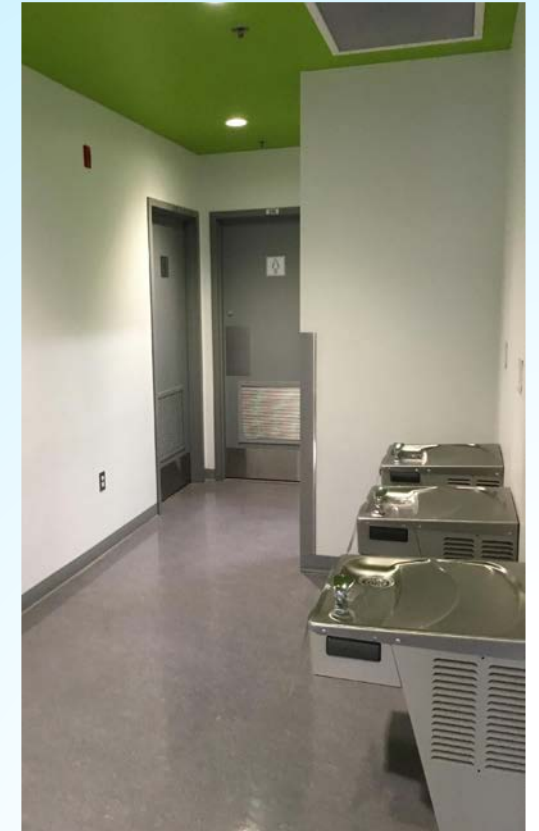
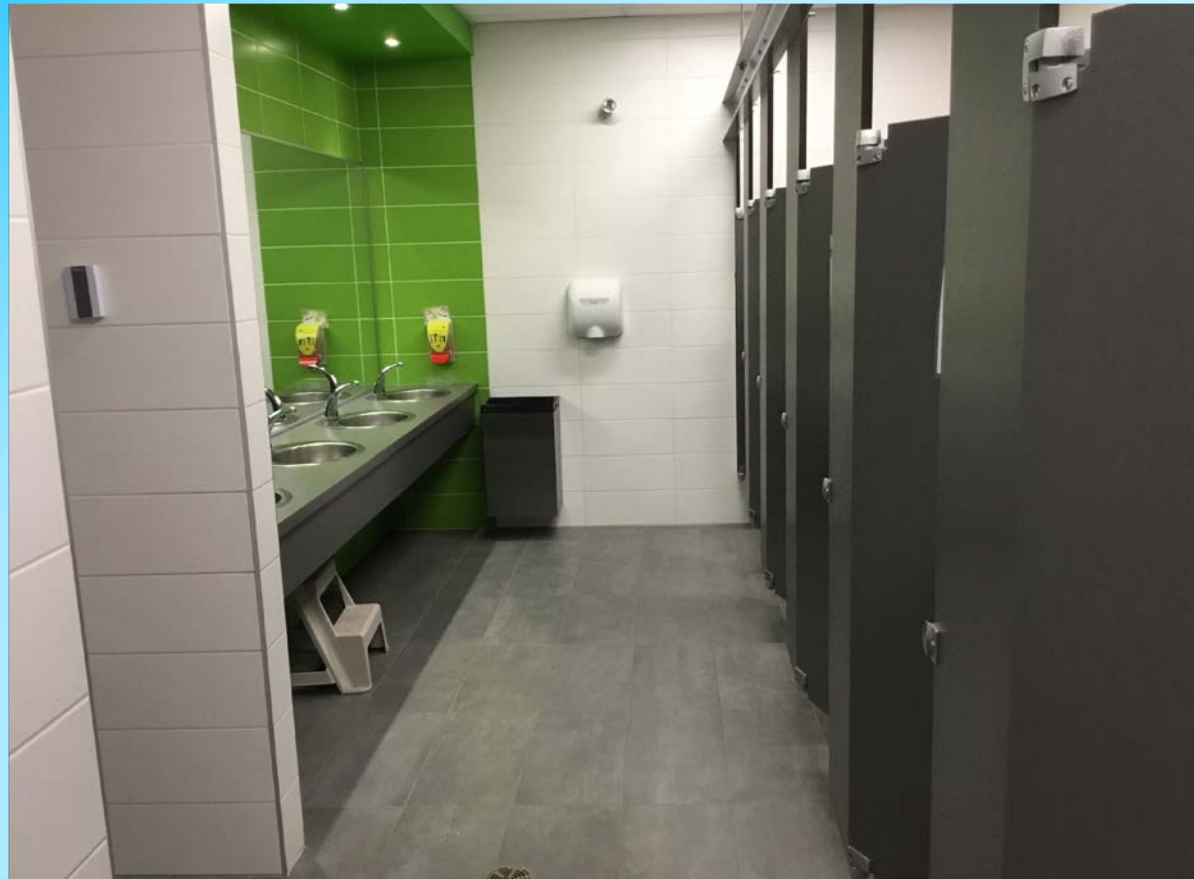
Les classes de 3<sup>e</sup> à 6<sup>e</sup> année se trouvent au 2<sup>e</sup> étage.



# Classe du 2<sup>e</sup> étage

Voici une classe dédiée aux élèves de 3<sup>e</sup> à 6<sup>e</sup> année.





# Salles de toilettes

Les salles de toilettes des garçons et des filles de 3<sup>e</sup> à 6<sup>e</sup> année se trouvent au centre de l'école au 2<sup>e</sup> étage.



# Bibliothèque de l'école

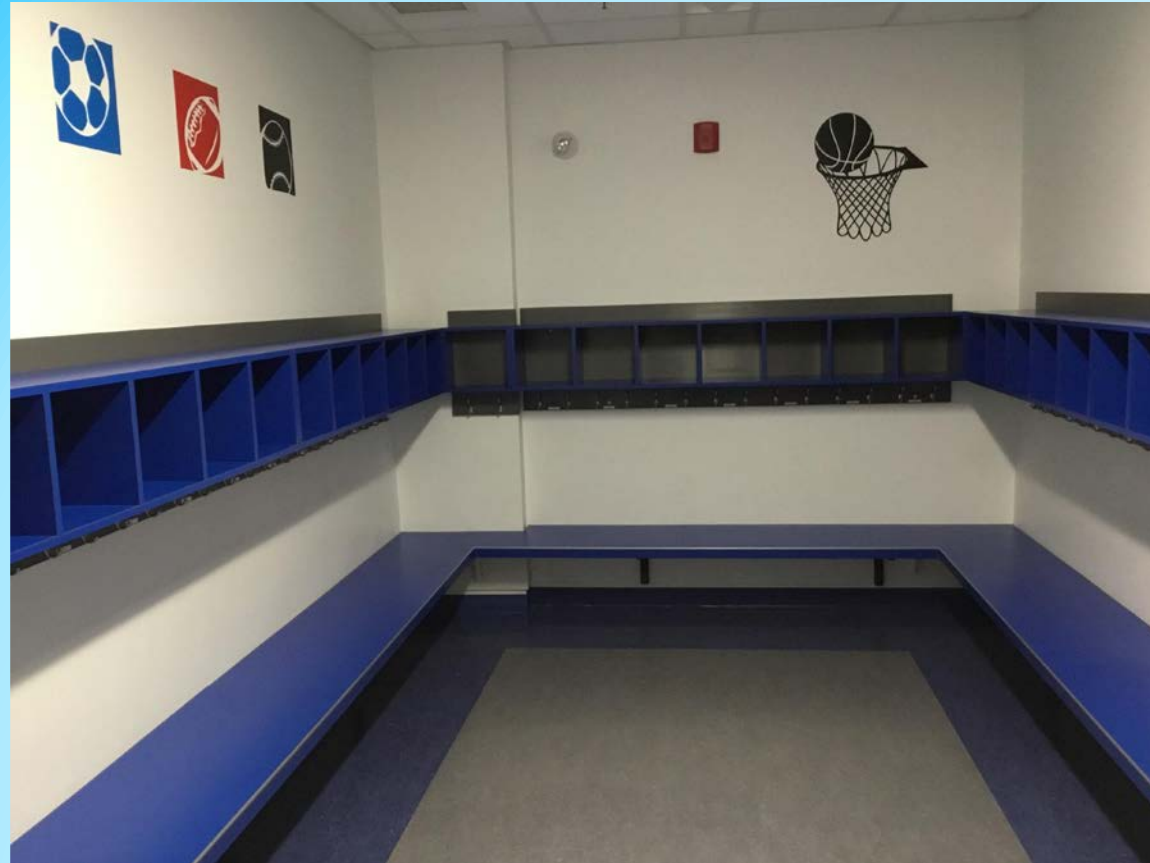
Voici la bibliothèque de l'école des Explorateurs.

Chaque classe s'y rend pour une période de 60 minutes par cycle de 10 jours.



# Bibliothèque Anne-Hébert

La bibliothèque Anne-Hébert est annexée à la bibliothèque de l'école par une passerelle.  
Les élèves vont lire dans ce bel environnement une fois par cycle de 10 jours.



# Vestiaires du gymnase

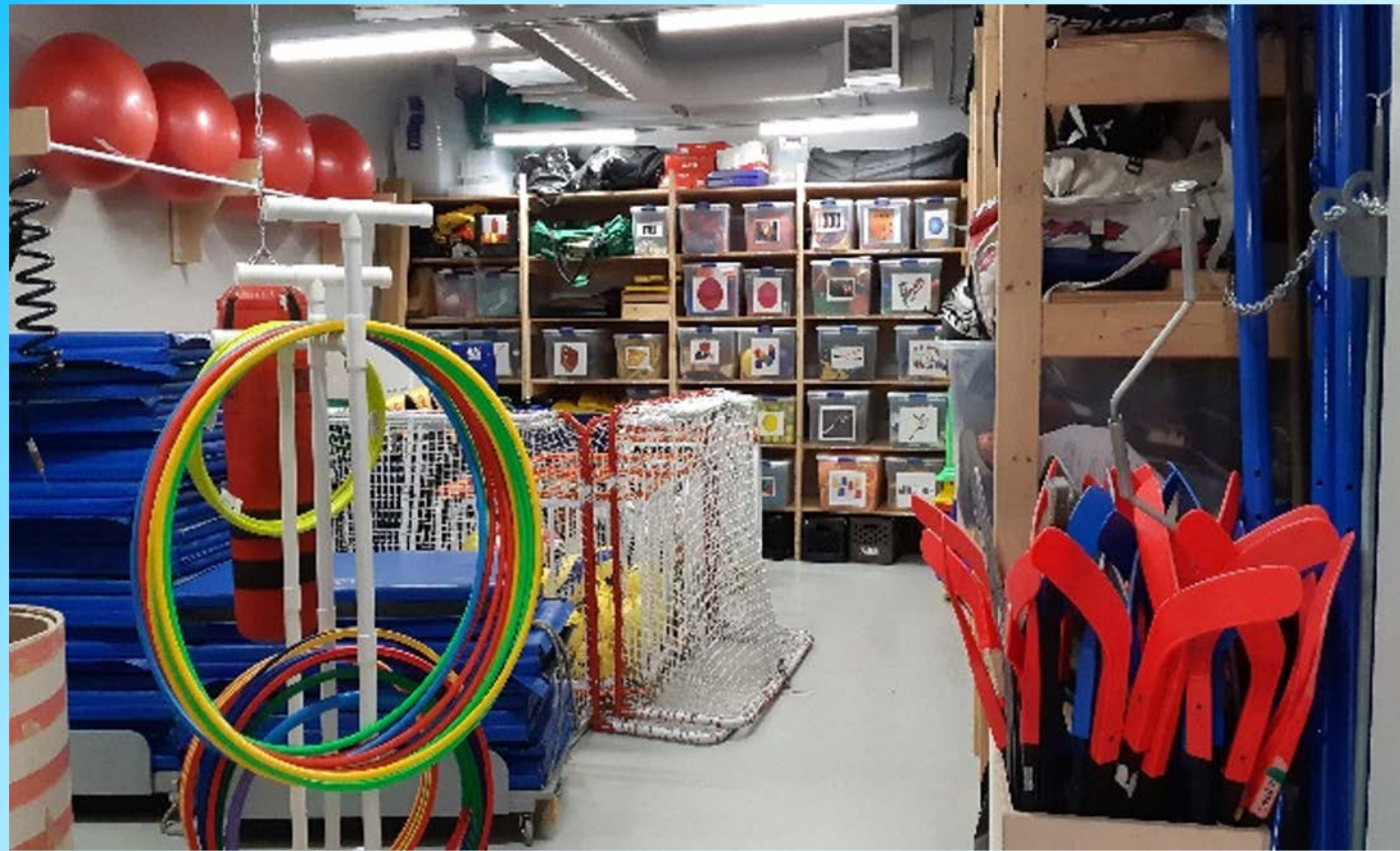
Les vestiaires sont les endroits où les élèves se changent avant et après les cours.

Les sacs d'éducation physique y demeurent pour éviter les oublis!



# Gymnase

Le superbe gymnase de l'école est l'endroit où les élèves aiment vivre des périodes d'éducation physique afin de dépenser leur surplus d'énergie ...



# Dépôt du gymnase

L'école des Explorateurs possède un large inventaire de matériel mis à la disposition des élèves lorsqu'il font des activités au gymnase.



# Local de musique

Le local de musique est un bel endroit pour exprimer ses talents musicaux.



# Classe extérieure

Une 1<sup>re</sup> classe extérieure a vue le jour en septembre 2020.

Elle permet aux élèves d'apprendre au grand air!





# Classe extérieure

Une seconde classe extérieure d'un auditorium a vue le jour durant l'été 2021.



# Classe extérieure

Une troisième classe extérieure de style gazebo s'est ajoutée à notre bel environnement.



# Cour d'école

L'école des Explorateurs possède une belle cour de récréation!  
Plusieurs équipements récréatifs variés sont mis à la disposition des élèves.



# Terrain de soccer

L'école des Explorateurs possède aussi un grand terrain de soccer synthétique qui permet aux élèves de vivre des activités sportives extérieures.



À bientôt ...